



Produktblad

Isover EI30 Rulle

Anvendelse

Isover EI30 Rulle anvendes som nederste lag i EI30 loftkonstruktioner, hvor en eventuel dampspærre er placeret umiddelbart over forskallingen.

Produkt

Isover EI30 Ruller er fremstillet af glasuld med kraftpapir påklæbet på den ene side. Kraftpapiret fungerer ikke som dampspærre. Glasuld er vandafvisende, og ikke kapillarsugende.

Levering og opbevaring

Isover EI30 Ruller er komprimerede ca. 80% og fylder derfor kun ca. 1/5 under transport og opbevaring.

Isover EI30 Ruller leveres på paller eller som løse pakker.

Ubrudte paller er omsluttet af krympefolie som beskytter mod vejrliget. Ved brudte paller skal de resterende pakker beskyttes mod vejrliget. Ved levering af løse pakker skal de under transport og opbevaring beskyttes mod vejrliget.

Montage

Isover EI30 Ruller tilskæres med en storbladet kniv.

Brug Isover Kniven, der leveres som tilbehør, og skær på plant underlag (træplade eller lign.)

Isover EI30 Ruller skal slutte tæt til begrænsningsfladerne (bjælke, spærfod m.v.) så effektiv isolering opnås.

Rul rullen ud som det nederste lag mellem spærfodder og tilføj min. 150 mm Isover isolering ovenpå.

Papirbelægningen ligger derved mellem lagene og støder mod spærtræ.

Kræver kun 1 lag gipsplade på forskalling c/c 400 underneden.

Drift og vedligehold

Isover EI30 Ruller kræver ingen særlig vedligehold.

Ved korrekt indbygning i bygningsdele, vil Isover EI30 Ruller have samme levetid som bygningsdelen.

Bortskaffelse og genanvendelse

Isover EI30 Ruller afleveres til deponering som mineralsk affald på genbrugsstationer. Hvis glasulden separeres fra papiret kan denne indgå cirkulært og bør sorteres som mineraluld. Emballagen bortskaffes i overensstemmelse med nationale regler.

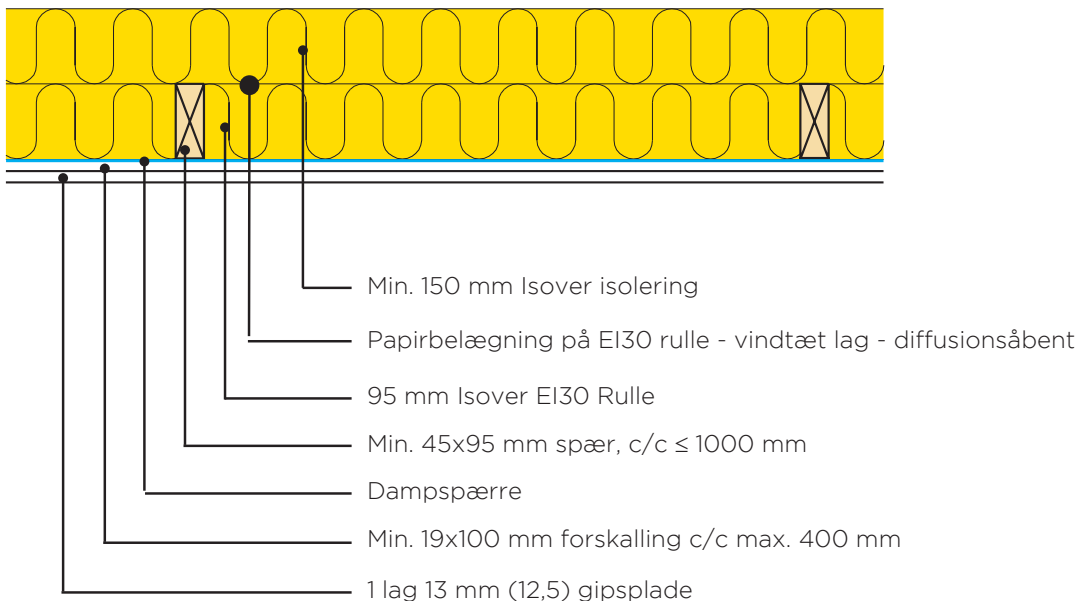
Bæredygtighed



Isover EI30 rulle er et EPD-deklareret produkt. EPD'en findes på www.saint-gobain.dk
Produktet er optaget i databasen for byggeprodukter, som kan anvendes i Svanemærket byggeri.

Godkendelser

Isover EI30 Ruller er godkendt til anvendelse i EI30 loftkonstruktioner.
Konstruktionsopbygning iht. DBI's godkendelse G10382.



Kvalitetssikring

Saint-Gobain Isovers kvalitetsstyringssystem er certificeret efter ISO 9001. Saint-Gobain Isover er medlem af VIF (VarmelsoleringsForeningen), og Saint-Gobain Isovers produkter er underlagt CE-mærkning i henhold til bygge-lovgivningen. Saint-Gobain Isover er tilsluttet byggeleveranceklausulen for leverancer til byggeri i Danmark.



EUCEB er et europæisk mærke, det viser at alle Saint-Gobain Isovers glasuldprodukter er bioopløselige. Mærkningen medfører, at der foretages 3. parts kontrol af bioopløseligheden to gange om året. Saint-Gobain Isovers produktprogram er løbende under udvikling, og Saint-Gobain Isover forbeholder sig derfor ret til at foretage nødvendige ændringer i produktsortiment og specifikationer, ligesom der tages forbehold for ikke forskriftsmæssig anvendelse.

Saint-Gobain Isover er tilsluttet byggeleveranceklausulen for leverancer til byggeri i Danmark.

Deklarerede værdier iht. EN 13162			
Egenskaber	Enhed	Værdi	Bemærkning
Lambda	mW/mK	34	
Brand	Euroclass	NPD*	Ulden er A1 - Ubrændbar
Tykkelsestolerancer		T2	-5 % el. 5 mm/ +15 % el. 15 mm. For nedre grænse vælges største tolerance. For øvre grænse vælges mindste tolerance.
Informationsdata			
Densitet	kg/m ³	ca. 20	
Belægning	g/m ²	min. 70	Kraftpapir med 30 g/m ² PE

**Isover EI30 Ruller er godkendt til anvendelse i EI30 loftkonstruktioner, ved montering iht. dette produktblad.*